

ДАТЧИКИ-РЕЛЕ ПОТОКА ПОРШНЕВЫЕ
ДР-ПП-06-15, ДР-ПП-07-15, ДР-ПП-08-15, ДР-ПП-11-15

Руководство по эксплуатации в. 2016-10-21 KLM-DSD-DVB



ДР-ПП-06-15



ДР-ПП-07-15



ДР-ПП-08-15



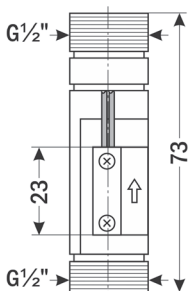
ДР-ПП-11-15

Датчики-реле потока поршневые серии ДР-ПП предназначены для контроля потока воды через трубопровод, а также для управления исполнительными механизмами с целью защиты оборудования от «сухого хода». При наличии потока воды в трубопроводе датчик-реле подает сигнал на выходы.

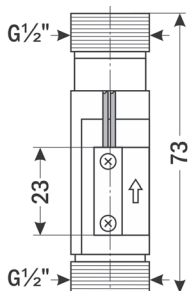
Принцип действия датчиков-реле основан на перемещении поршня внутри прибора. Поршень смещается под действием давления потока жидкости в трубе и замыкает контакты геркона. В случае отсутствия потока в трубе поршень возвращается в исходное положение под действием силы тяжести, что приводит к размыканию контактов.

Направление движения потока – вертикальное, снизу вверх.

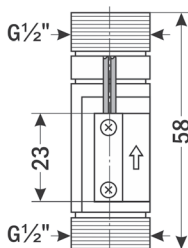
ГАБАРИТНЫЕ ЧЕРТЕЖИ



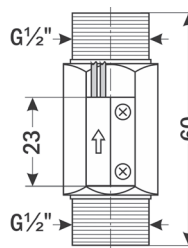
ДР-ПП-06-15



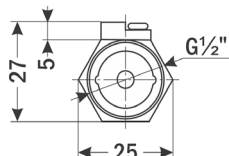
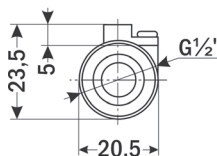
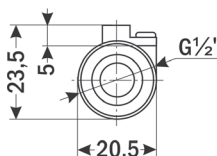
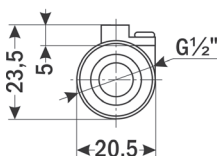
ДР-ПП-07-15



ДР-ПП-08-15



ДР-ПП-11-15



ТЕХНИЧЕСКИЕ ХАРАКТЕРИСТИКИ

Параметр	ДР-ПП-06-15	ДР-ПП-07-15	ДР-ПП-08-15	ДР-ПП-11-15
Рабочая среда	Вода и другие неагрессивные жидкости			
Мах давление рабочей среды, МПа	1,5			
Температура рабочей среды, °С	-10...+110			
Min расход, л/мин	1,5		2	
Мах расход, л/мин	30			
Коммутируемая мощность, Вт	50			
Мах коммут. ток, А	≈0,5 (при ≈24 В)			
Мах коммут. напряжение, В	≈100		≈220	
Длина провода, мм	230		200	260
Степень защиты	IP55			
Материал	Никелир. латунь	Латунь	Никелир. латунь	Латунь
Присоединение	Наруж. G $\frac{1}{2}$ "			
Монтажное положение	Вертикальное (направление движения потока – снизу вверх)			
Размеры (В×Ш×Г), мм	73×20,5×23,5		58×20,5×23,5	60×25×27
Вес, г	108	102	87	133

КОМПЛЕКТАЦИЯ

Наименование	Количество
1. Прибор	1 шт.
2. Руководство по эксплуатации	1 шт.

ГАРАНТИЙНЫЕ ОБЯЗАТЕЛЬСТВА

Гарантийный срок составляет 12 месяцев от даты продажи. Поставщик не несет никакой ответственности за ущерб, связанный с повреждением изделия при транспортировке, в результате некорректного использования, а также в связи с модификацией или самостоятельным ремонтом изделия пользователем.

195265, г. Санкт-Петербург, а/я 70

Тел./факс: (812) 327-32-74

Интернет-магазин: ark5.ru

Дата продажи:

М. П.